



ไข้เลือดออก

โรคร้าย ที่มี ยุงลายเป็นพาหะ



ระวัง!! โรคไข้เลือดออก

การระบาด

ผู้ป่วยจะเริ่มเพิ่มมากขึ้น และมากขึ้นอย่างรวดเร็วในเดือนพฤษภาคม และจำนวนผู้ป่วยจะเพิ่มสูงสุดในช่วงฤดูฝน ระหว่างเดือนมิถุนายน – สิงหาคม โดยเฉพาะในภาคใต้ซึ่งเป็นพื้นที่ที่มีฝนตกชุกและมีฝนตกมากในช่วงเดือนพฤษภาคม ถึงกรกฎาคม ดังนั้นจะเริ่มมีการระบาดก่อนภาคอื่น ๆ และมีการระบาดอย่างต่อเนื่อง จังหวัดที่มีอัตราป่วยสูงส่วนใหญ่จะเป็นจังหวัดในภาคกลางและภาคใต้

อย่างไรก็ตาม การระบาดยังคงกระจายและเกิดขึ้นได้ทั่วประเทศ

กลุ่มเสี่ยง

อัตราการป่วยสูงสุดจะอยู่ในกลุ่มอายุ 10 - 14 ปี และ 15 - 24 ปี ตามลำดับ และมีแนวโน้มว่าอัตราการป่วยในกลุ่มผู้ใหญ่จะเพิ่มมากขึ้น



การรักษา

ส่วนใหญ่มีอาการไม่รุนแรง สามารถรักษาได้โดย...



พักผ่อนให้เพียงพอ



ดื่มน้ำมาก ๆ



หากมีไข้ให้กิน
ยาพาราเซตามอล
(ห้ามกินแอสไพริน)

อาการ



ตาแดง

มีไข้

มีผื่นแดง


อ่อนเพลีย

ปวดศีรษะ

ปวดข้อ

ปวดกล้ามเนื้อ

หากได้รับการรักษาอย่างถูกต้อง
อาการเหล่านี้จะทุเลาลงภายในเวลา 2 - 7 วัน

 การติดเชื้อในสตรีมีครรภ์ อาจทำให้เกิดภาวะ
ศีรษะเล็กในเด็กแรกเกิด (Microcephaly)

การป้องกัน

จากสถิติของทวีปเอเชีย ประเทศไทย มี
ผู้ป่วยไข้เลือดออก เป็นอันดับ 2



รองจาก
ฟิลิปปินส์

พื้นที่เสี่ยง 3 ร.

คือ เร่งป้องกัน ควบคุมโรค ใน...

1. โรงเรียน
(บ้านพักอาศัย)



2. โรงเรียน

3. โรงพยาบาล



5 ป. ป้องกันโรคไข้เลือดออก

ปิด ปิดภาชนะที่ไว้เก็บน้ำให้สนิท
ไม่ให้ยุงเข้าไปวางไข่

เปลี่ยน เปลี่ยนน้ำในแจกันทุก 7 วัน

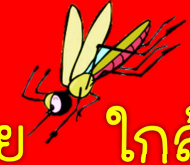
ปล่อย ปล่อยปลาในลูกน้ำในอ่างบัว
เช่น ปลาหางนกยูง

ปรับปรุง ปรับปรุงสภาพแวดล้อม
กำจัดขยะที่เป็นแหล่งเพาะพันธุ์ยุงลาย

ปฏิบัติ ปฏิบัติจนเป็นนิสัย

องค์การบริหารส่วนตำบลศรีมหาโพธิ
ต.ศรีมหาโพธิ อ.ศรีมหาโพธิ จ.ปราจีนบุรี 25140
โทร 037-279-529

ยุงลาย
ฆาตกรตัวร้าย ใกล้เคียง



โรคไข้เลือดออก



สำนักงานปลัด
อบต.ศรีมหาโพธิ



ไม่มองข้ามยุงลาย
ฆาตกรร้ายในบ้านคุณ

หน้าฝนระวัง!

ยุงลาย พาหะร้าย
โรคไข้เลือดออก

